

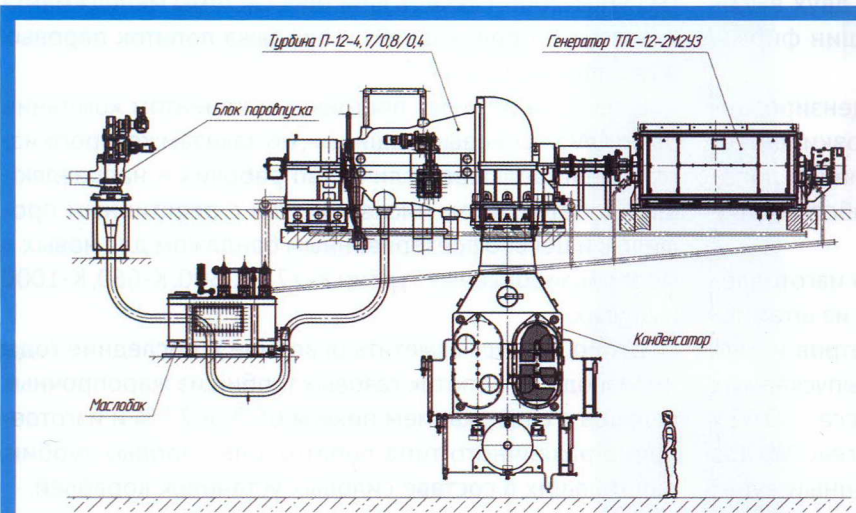
# ПАРОВЫЕ ПРИВОДНЫЕ И ГЕНЕРАТОРНЫЕ ТУРБИНЫ ПРОИЗВОДСТВА ООО «КОМТЕК-ЭНЕРГОСЕРВИС»

ООО «Комтек-Энергосервис» — это компания, за плечами которой серьезные модернизации паровых турбин мощностью от 12 до 500 МВт, изготовление и поставка турбин малой мощности собственного проектирования в диапазоне от 500 кВт до 15 МВт, ремонты цилиндров, роторов, диафрагм, подшипников и других деталей и узлов паровых турбин, множество выполненных реконструкций и модернизаций узлов проточных частей и парораспределения.

ООО «Комтек-Энергосервис» осуществляет поставку паровой турбогенераторной установки П-12-4,7/0,8/0,4 номинальной электрической мощностью 12000 кВт в рамках проекта «Производство аммиака, Кингисепп. Энергоустановка» для АО «ЕвроХим—Северо-Запад».

Целями работы установки являются утилизация пара от нового производства аммиака с генерацией электроэнергии, обеспечение заводской сети ООО «ПГ «Фосфорит» паром среднего давления 0,8 МПа и подача пара с давлением 0,41 МПа в тепловой пункт производства аммиака.

В контрактные обязательства ООО «Комтек-Энергосервис» входят проектирование, изготовление и поставка турбогенераторной установки П-12-4,7/0,8/0,4, выполнение строительно-монтажных и пусконаладочных работ. Ввод объекта в эксплуатацию будет осуществлен в первом квартале 2018 года.

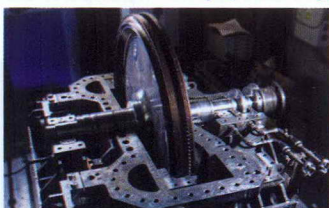


Наименование	Значение
<b>1. Мощность:</b>	
- номинальная, МВт	12
- максимальная, МВт	13,2
<b>2. Параметры свежего пара перед турбиной:</b>	
- давление свежего пара, МПа	4,65-4,75
- температура свежего пара, °С	380-400
- расход, т/ч	
- максимальный с отборами пара	100
- номинальный на конденсационном режиме	60
- максимальный на конденсационном режиме	65
- максимальный в конденсатор	70
- минимальный	9
<b>3. Первый производственный отбор</b>	
- предел регулирования, МПа	0,8-1,1
- температура пара, °С	240-250
- диапазон изменения расхода пара в отбор, т/ч	0-45
<b>4. Второй производственный отбор</b>	
- предел регулирования, МПа	0,41-0,5
- температура пара, °С	150-200
- диапазон изменения расхода пара в отбор, т/ч	0-40
<b>5. Охлаждающая вода, проходящая через конденсатор:</b>	
- номинальный расход через конденсатор, м <sup>3</sup> /ч	3000
- расчетная температура охлаждающей воды на входе в конденсатор, °С	28

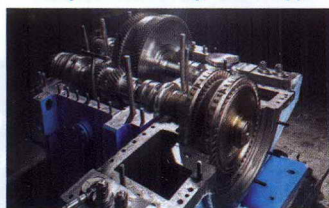
**Общий вид турбогенераторной установки П-12-4,7/0,8/0,4 и ее основные технические характеристики**

ООО «Комтек-Энергосервис» проектирует и производит паровые приводные и генераторные турбины мощностью от 500 кВт до 15 МВт под конкретные требования заказчика. Индивидуальный подход к заказчику, применение инновационных подходов к проектированию позволяют добиваться максимально высоких технико-экономических показателей с точки зрения как повышения коэффициента полезного действия, так и улучшения эксплуатационных характеристик, включая надежность и высокую ремонтпригодность.

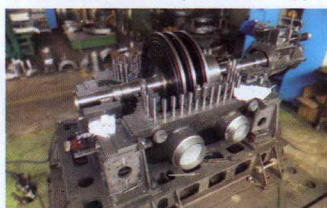
Турбопривод Р-3,7-1,4/0,17 П,  
Нижнекамская ТЭЦ-1, 2013 год



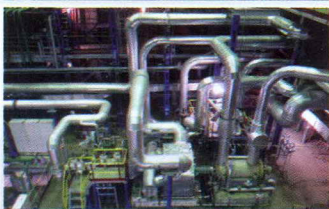
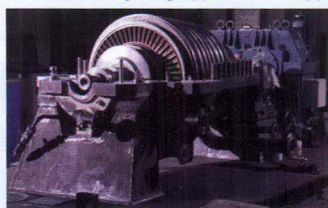
Турбопривод Р-1,6-1,0/0,13 П,  
Саровская ТЭЦ, 2016 год



Турбопривод Р-3,15-2,8/1,3 П,  
Казанская ТЭЦ-3, 2015 год



Турбопривод К-1,1-1,6,  
«Омсктехуглерод», 2012 год



Примеры проектов, реализованных ООО «Комтек-Энергосервис»



ООО «Комтек-Энергосервис»

192148, г. Санкт-Петербург, Большой Смольенский просп., д. 15, корп. 2

Телефон (812) 318-39-15, факс (812) 318-39-16

E-mail: comtec@comtec-energo.ru www.comtec-energосervice.ru